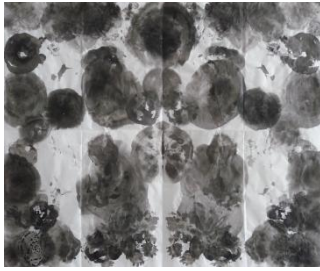


Coeur de Lion

Eleni Trupis * 2. Oktober 2019 bis 31. März 2020 * KREACON



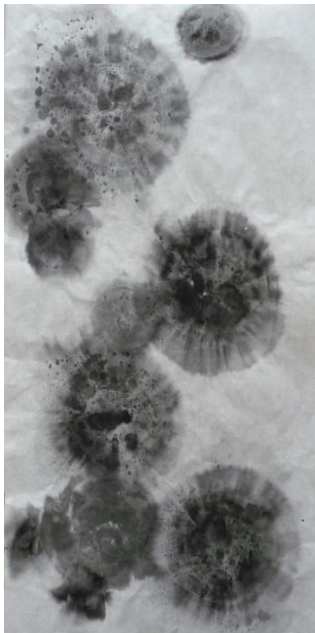
Drachenhöhle

2012, handgeriebene und gemischte Tusche auf Reispapier, 68 x 81 cm



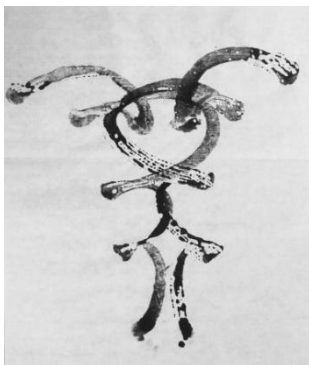
Coeur de Lion

2012, handgeriebene und gemischte Tusche auf Reispapier, 35 x 38 cm



im Falle einer Qualle

2012, handgeriebene Tusche auf Reispapier, 53 x 26 cm

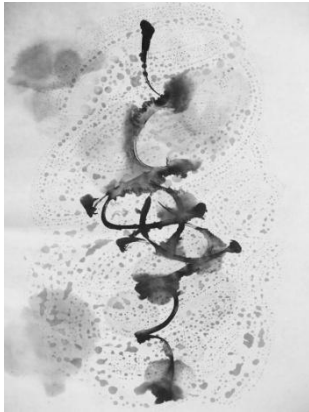


the ants are my friends (aunt ant)

2009, gemischte Tusche auf Reispapier, 45 x 37 cm

Coeur de Lion

Eleni Trupis * 2. Oktober 2019 bis 31. März 2020 * KREACON



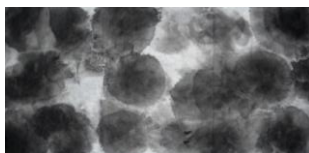
o. T. (III)
2009, handgeriebene und gemischte Tusche auf Reispapier, 45 x 37 cm



o. T. (IV)
2009, handgeriebene Tusche auf Reispapier, 45 x 37 cm



Kniende Ameise mit Horizont und schwarzer Sonne
2009, handgeriebene und gemischte Tusche auf Reispapier, 45 x 37 cm



inner landscape
2011, handgeriebene Tusche auf Reispapier, 68 x 34 cm

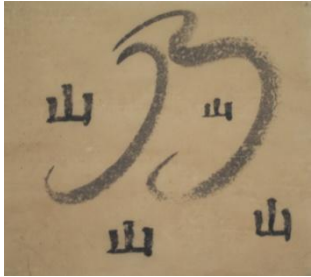
Coeur de Lion

Eleni Trupis * 2. Oktober 2019 bis 31. März 2020 * KREACON



Affensteine in Gefahr

2010, handgeriebene Tusche auf Maulbeefaser,
43 x 43 cm



o. T.

2010, handgeriebene Tusche auf Maulbeefaser,
43 x 43 cm



o. T.

2014, Fotogramm auf Barytkarton,
ca. DIN A3



o. T.

2014, Fotogramm auf Barytkarton,
ca. DIN A3